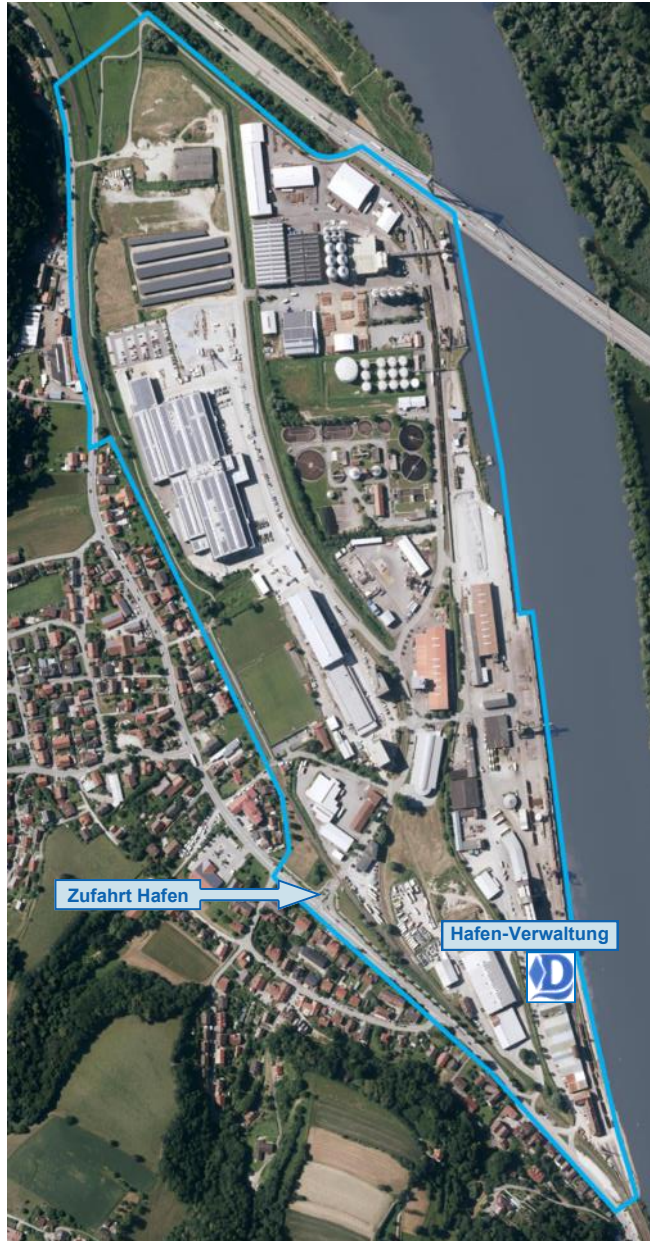


550.000 m<sup>2</sup> Fläche / >1.300 m Lände



## Warum der Hafen Deggendorf?

- **Zentrale Lage** der Umschlag- und Lagerressourcen
- Erreichbar über **BAB A92/A3**
- **5 min.** zum **Autobahnkreuz** Deggendorf
- **15 min.** zum **ICE-Haltepunkt** Plattling
- **60 min.** zum **Flughafen München**
- Angebunden ans **Schienennetz der DB**
- **Eigenes EVU** mit Rangierloks im Hafen
- **Eigene** gedeckte und ungedeckte **Lagerflächen**
- **> 70.000 m<sup>2</sup>** Ansiedlungsflächen frei



Interesse geweckt?

Kontakt:

Zweckverband Donau-Hafen Deggendorf  
Wallnerlände 9  
94469 Deggendorf

Tel.: +49 (0) 991 37100 0  
Fax: +49 (0) 991 37100 20

info@hafen-deggendorf.de  
www.hafen-deggendorf.de

www.hafen-deggendorf.de



## Hafen Deggendorf Güterverkehrszentrum (GVZ)



Schiff,  
Eisenbahn und LKW  
optimal kombiniert

www.hafen-deggendorf.de

# INFRASTRUKTUR



## Portalkran/ Containerbrücke 35 Tonnen

- Containerspreader
- Haken
- Drehbare Kanzel
- Zellstofftraverse
- Polygreifer
- Schüttgutgreifer
- Wiegeeinrichtung



## Wipp-Dreh-Kran 25 Tonnen

- Haken
- Schüttgutgreifer
- Zellstofftraverse
- Polygreifer
- Wiegeeinrichtung



## Mobilkran Sennebogen 25 Tonnen

- Haken
- Schüttgutgreifer
- Zellstofftraverse
- Wiegeeinrichtung



## Mobilkran Liebherr 25 Tonnen

- Haken (drehbar)
- Holzgreifer
- Schüttgutgreifer
- Polygreifer



Twin-Umschlag möglich



## Reach-Stacker 40/45 Tonnen

- Containerspreader
- bis zu fünf Container Stapelhöhe

# SCHIEBUNG



- hafeneigenes EVU mit **eigenen Rangierlokomotiven**
- Züge bis 450 m Länge können individuell zugestellt und wieder zur Übernahme bereit gestellt werden
- >5km eigenes Gleisnetz im Hafen (>3km überfahrbar)

# LAGER + SERVICE

- Roll-on/Roll-off-Anlage
- Schwergutplatte (300 t/m<sup>2</sup>)
- Gefahrgutfläche (1.200 m<sup>2</sup>)



- Umschlagskai mit über 20.000 m<sup>2</sup> Fläche
- ca. 20.000 m<sup>2</sup> **gedeckte Lagerflächen**
- Über- und Unterflurwaage (0,4 - 50 t)
- Strom- und Wassertankstellen
- Anschluss am öffentlichen Gasnetz
- Hochspannungsanschluss u.v.m.

# ANSIEDLUNGSFLÄCHEN



- Über **60.000 m<sup>2</sup>** für hafendienliche Unternehmen frei
- Über **10.000 m<sup>2</sup>** voll erschlossene Hallenflächen
- Pacht oder ggf. Erbpacht möglich



# ÜBERBLICK



- Eingespieltes Spezialisten-Team
- permanent vor Ort zur Lösung auftretender Schwierigkeiten und Probleme
- **Alle Dienstleistungen des Hafens** werden i.d.R. **über die ansässigen Umschlagsbetriebe** angeboten.
- Die Umschlagsbetriebe sind i.d.R. IHR direkter Ansprechpartner

<http://www.hafen-deggendorf.de/html/hafen-firmen.html>