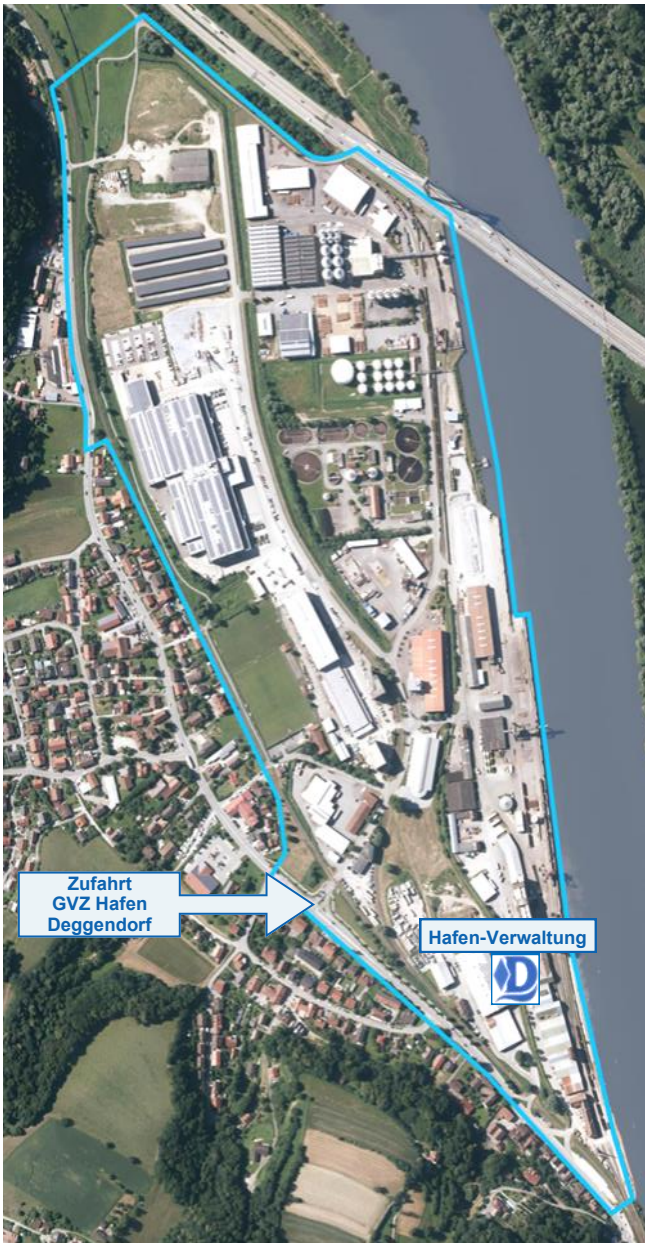


Donau-km 2282,374 – 2283,700 links

550.000 m² Gesamtfläche / >1.300 m Länge



Warum im GVZ Hafen Deggendorf?

- **Zentrale Lage - trimodale Anbindung**
- **5 min.** zum **BAB-Kreuz A92/A3** Deggendorf
- **15 min.** zum **ICE-Haltepunkt Plattling**
- **60 min.** zum **Flughafen München**
- am **Schienennetz der DB**
- **eigene Kräne und Rangierlokomotiven**
- **eigene Hallen und Freilagerflächen**
- **HIGH & HEAVY** auf Schiff, Bahn und LKW
- **> 70.000 m² freie Ansiedlungsflächen**



Interesse geweckt?

Zweckverband Donau-Hafen Deggendorf
Wallnerlände 9
94469 Deggendorf

Tel.: +49 (0) 991 37100 0
Fax: +49 (0) 991 37100 20

info@hafen-deggendorf.de
www.hafen-deggendorf.de

Kontakt:



Güterverkehrszentrum Hafen Deggendorf



Schiff,
Bahn und LKW
optimal kombiniert

UMSCHLAG - HIGH & HEAVY



- Portalkran/
Containerbrücke
35 Tonnen**
- Containerspreader
 - Haken
 - Drehbare Kanzel
 - Zellstofftraverse
 - Polygreifer
 - Schüttgutgreifer
 - Wiegeeinrichtung



- Wipp-Dreh-Kran
25 Tonnen**
- Haken
 - Schüttgutgreifer
 - Zellstofftraverse
 - Polygreifer
 - Wiegeeinrichtung



- Mobilkran Sennebogen
25 Tonnen**
- Haken
 - Schüttgutgreifer
 - Zellstofftraverse
 - Wiegeeinrichtung



- Mobilkran Liebherr 954
25 Tonnen**
- Haken (drehbar)
 - Holzgreifer
 - Schüttgutgreifer
 - Polygreifer



High & Heavy / Twin-Umschlag



- Reach-Stacker
40/45 Tonnen**
- Containerspreader
 - Stapelhöhe fünf Container

BAHN - RANGIERTÄTIGKEITEN



- hafeneigene **Rangierlokomotiven**
- Züge bis ca. 440 m Länge können geteilt, zugestellt und wieder zur Übernahme bereit gestellt werden
- > 5 km eigenes Gleisnetz (davon > 3 km überfahrbar)

LAGER + SERVICE

- Roll-on/Roll-off-Anlage
- Schwergutplatte (300 t/m²)
- Gefahrgutfläche (1.200 m²)



- Umschlagskai mit > 20.000 m² Fläche
- > 20.000 m² **gedeckte Lagerflächen**
- Über- und Unterflurwaage (0,4 - 50 t)
- Strom- und Wassertankstellen
- Anschluss am öffentlichen Gasnetz
- Hochspannungsanschluss u.v.m.

ANSIEDLUNGSFLÄCHEN



- > **10.000 m²** voll erschlossene Hallenflächen
- > **70.000 m²** Freiflächen für hafendienliche Unternehmen (Pacht / ggf. Erbpacht möglich)



ÜBERBLICK



- eingespieltes Spezialisten-Team
- immer ein Ansprechpartner vor Ort
- **alle Dienstleistungen des GVZ Hafen Deggendorf** werden i.d.R. **über die ansässigen Umschlagsunternehmen** angeboten.

- die **Umschlagsunternehmen** sind i.d.R. Ihr direkter **Ansprechpartner** und hier zu finden:

www.hafen-deggendorf.de/umschlagsberechtigte-firmen/